

ZUIDERWEIDE
DRONTEN

 **De Vierspan**
**12 ruime & luxe
appartementen
in Dronten**



**Een nieuw
hoofdstuk in
Zuiderweide**



Inhoud

VOORWOORD	Natuurinclusief wonen in Zuiderweide	6
HET PROJECT	Zuiderweide Fase 4: De Vierspan	8
TOEKOMSTVISIE	Gezonde Woning Keur	9
LOCAL HEROES	De heer en mevrouw Speerstra	10
DE OMGEVING	Dronten de levendige stad	12
INTERVIEW	Architecten Molenaar & Co	14
DE APPARTEMENTEN	Wonen in Draf en Galop	16
	Parkeergarage	20
	Appartement Draf	24
	Appartement Galop	30
LOCAL HEROES	Het Bijenbos	36
STAPPENPLAN	Op weg naar jouw nieuwe woning	38
INSPIRATIE	Woonbelevingscentrum LIV	40
INFORMATIE	Vereniging van Eigenaren (VvE)	43
	Woningborg	43
	Daarom kies je voor wonen in Zuiderweide	44

VOORWOORD

Natuurinclusief wonen in Zuiderweide



Natuurinclusief bouwen gaat over meer dan een paar extra struiken. Het is een manier van denken. Hoe zorg je dat planten, vogels, bijen en kleine dieren ook ruimte krijgen, zonder dat jij hoeft in te leveren op comfort. In Zuiderweide is groen daarom onderdeel van het plan. Je ziet het terug in de opzet van de wijk, de hoven en het groene hart.

De openbare ruimte wordt zo groen mogelijk ingericht. Verharding blijft beperkt door slimme parkeeroplossingen en waar het kan met groenere bestrating. Het water krijgt ook zijn eigen plek. Regenwater wordt lokaal opgevangen in wadi's, zodat het rustig kan infiltreren waar mogelijk en vertraagd kan afvoeren. Dat is prettig bij hevige buien en het houdt de wijk koeler op warme dagen.

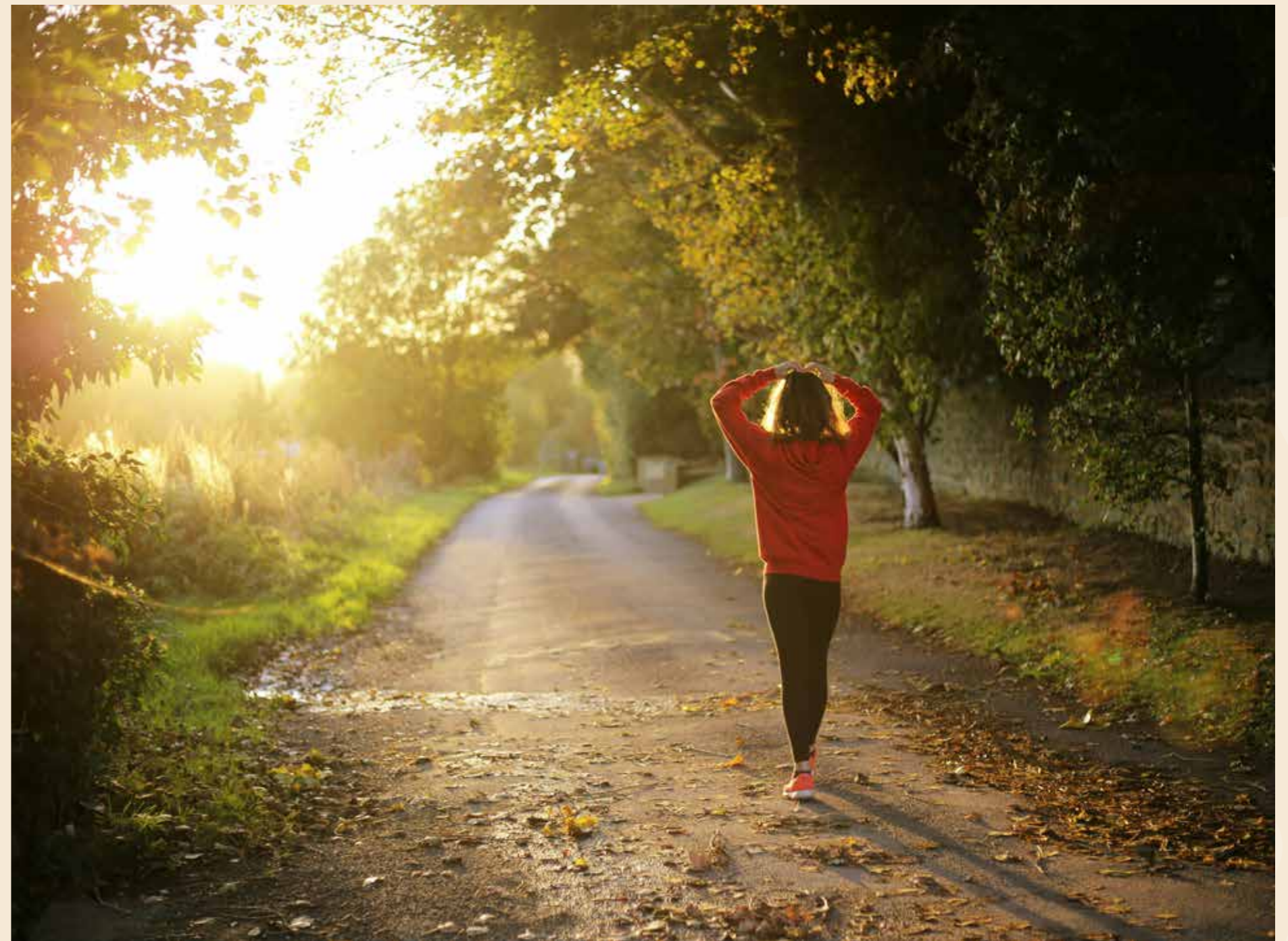
BEHOUD VAN WAT ER AL IS

Wat ook mooi is, er is gekeken naar wat er al stond. Bestaande bomen en beplanting zijn geïnventariseerd, en waar het kan krijgen ze een tweede leven. De grote wilg blijft bijvoorbeeld staan en wordt een herkenbaar middelpunt, met

ruimte om te spelen en elkaar te ontmoeten. Ook de beukenlijn aan de zuidkant blijft behouden, net als verplante lindes langs De Zuid.

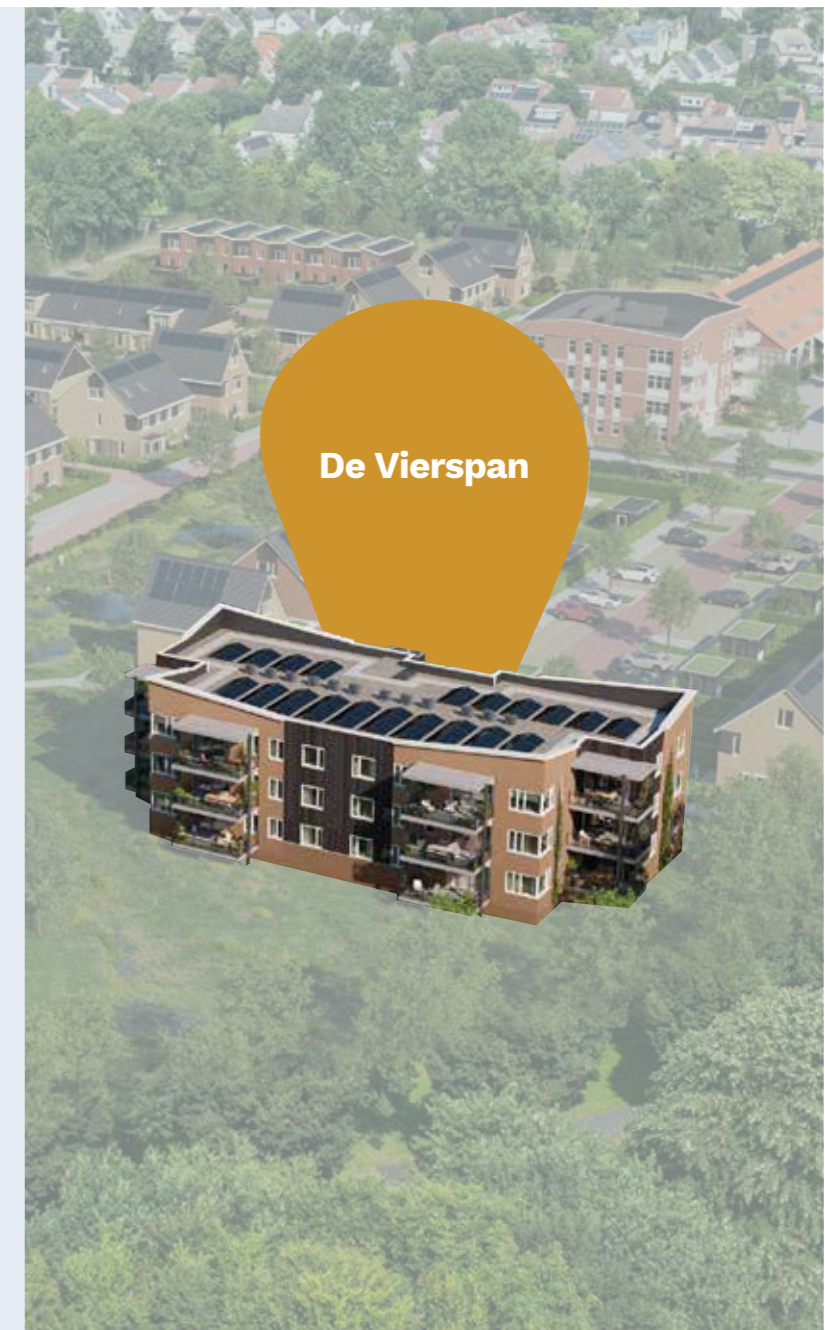
DE NATUUR DE WIJK IN

Natuurinclusief betekent ook: je geeft de natuur tijd. Denk aan minder vaak maaien, gemengde hagen en fruitbomen. Zo ontstaat er meer variatie, meer voedsel en meer schuilplekken. Van bijen tot vogels, en ja, zelfs kleine dieren zoals hermelijnen profiteren daarvan. Aan de overkant ligt het bijenbos, en die groene sfeer trek je als het ware door in de wijk.



HET PROJECT

Zuiderweide Fase 4: De Vierspan



EEN GROEN PLAN, EEN HEERLIJK THUIS

Zuiderweide is een toekomstbestendig plan, waar groen en duurzaamheid voorop staan. Gelegen in een groene omgeving met volop ruimte om te spelen en te ontspannen, biedt Zuiderweide een ideale leefomgeving voor jong en oud. In dit plan is veel ruimte voor een grote diversiteit aan planten, bomen en dieren. De groene wadi met natuurlijke speelelementen die

in het hart van het plan ligt, brengt de natuur in het plan samen en zorgt voor een prettige groene woonbeleving.

De woningen in Zuiderweide zijn niet alleen stijlvol, maar ook duurzaam. Dankzij de zonnepanelen, uitstekende isolatie en warmtepomp zijn de woningen voorbereid op de toekomst. Daarnaast is er veel aandacht besteed

aan comfort en woonplezier. De plattegronden zijn ruim en praktisch ingedeeld, met grote ramen die zorgen voor veel licht en verbinding met de omliggende natuur.

In Zuiderweide kies je niet alleen voor een fijne woonplek, maar ook voor een toekomstbestendig thuis in een natuurinclusieve omgeving.

TOEKOMSTVISIE

Gezonde Woning Keur

Als extra krijgen de appartementen in Zuiderweide ook het Gezonde Woning Keur. Dat keurmerk gaat vooral over een gezond binnenmilieu en het beperken van schadelijke emissies uit materialen. Samen met alle maatregelen die we nemen met betrekking tot natuurinclusiviteit en over biodiversiteit vertellen ze één verhaal: in Zuiderweide woon je straks gezond, én met aandacht voor je omgeving.



HET POLDERLEVEN VAN DE HEER EN MEVROUW SPEERSTRA

Van vier gezinnen naar een warm thuis in Zuiderweide



Meneer en mevrouw Speerstra wonen al bijna hun hele leven in Dronten. Ze maakten de pionierstijd mee, bouwden er een bestaan op en kennen de plek als geen ander. Nu kiezen ze bewust voor wonen in Zuiderweide, omdat het verleden hier nog zichtbaar is en de toekomst ook.

VAN FRIESLAND NAAR FLEVOLAND

Meneer Speerstra is geboren in Friesland. Via de Noordoostpolder belandde hij met zijn ouders in 1962 in Dronten. Toen woonden er maar vier gezinnen. Als jongen ging hij met de bus naar school in Kampen. 's Morgens heen, 's middags terug. Dat was het. "Was je te laat, jammer, dan moest je 16 kilometer lopen. Ondertussen werd het centrum gebouwd, tussen nog aanwezig metershoog riet. Spelen? Wij kinderen hadden er de tijd van ons leven.

DE MEERPAAL ALS ONTMOETINGSPLEK

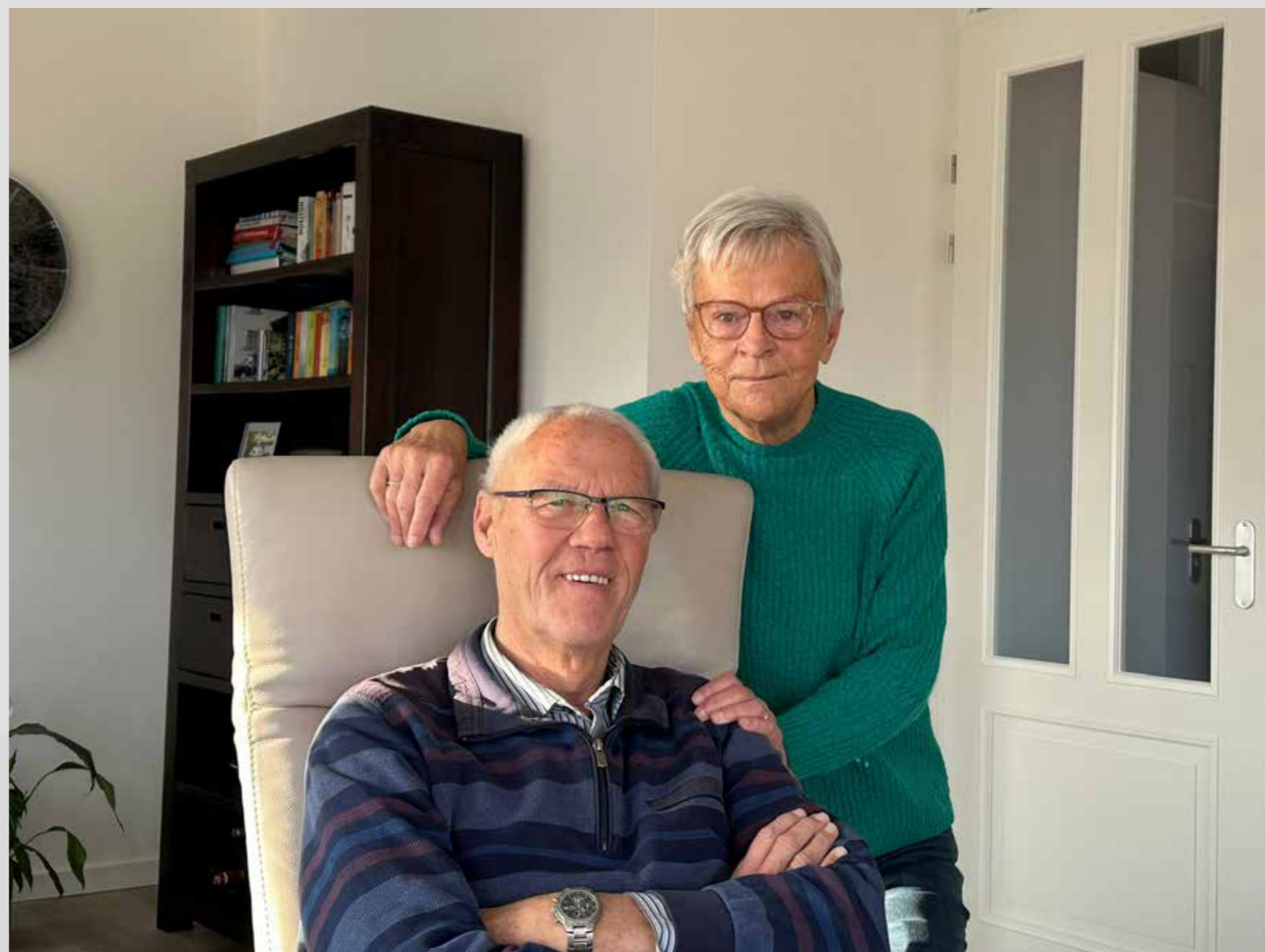
"Meneer en mevrouw Speerstra leerden elkaar kennen in De Meerpaal, het gemeenschapscentrum waar van alles gebeurde. Theater, sport, wekelijkse markt en nog meer, het hoorde bij die pioniersfase.

Tot op vandaag komt meneer Speerstra er nog, onder andere om op te treden met het Flevo's Mannenkoor waar hij al jarenlang lid van is.

WONEN MET EEN UITZICHT VOL HERINNERINGEN

Na jaren in verschillende woningen in Dronten, van rijtjeswoning tot vrijstaand, werd het onderhoud van de woning en tuin simpelweg te veel.

"WIJ KOZEN VOOR NIEUWBOUW IN ZUIDERWEIDE. NIET ZOMAAR, MAAR OMDAT DEZE PLEK VOOR ONS EEN STUKJE GESCHIEDENIS EN NOSTALGIE HEEFT"



"En als je dan moet investeren in verbouwen en verduurzamen, kun je het ook anders doen. Wij kozen voor nieuwbouw in Zuiderweide. Niet zomaar, maar omdat deze plek voor ons een stukje geschiedenis en nostalgie heeft. Vanuit ons appartement kijken we uit op de oude boerenschuur. Later een manege. Inmiddels in ere hersteld en omgetoverd tot 16 fraaie rug-aan-rugwoningen."

JONG EN OUD, MET RUIMTE VOOR ELKAAR

In Het Erf woont een mix van leeftijden. Er is zelfs een ontmoetingsruimte waar de bewoners bij elkaar

kunnen komen en activiteiten kunnen organiseren. Het voelt als een gemeenschap in het klein. Met gedeelde belangen, en vooral: gedeeld plezier. Voor meneer en mevrouw Speerstra is het in ieder geval helder. Hun leven noemen ze het echte polderleven. Water werd land. Hier trouwden ze, kregen ze kinderen, werkten ze en sportten ze. Kortom: 'Het leven is goed in Zuiderweide, wij hoeven nergens anders meer naartoe. De keuze was reuze!'"

Dronten de levendige stad



Meer dan zestig kilometer kust. Uitgestrekte polderlandschappen. Moderne winkelcentra en gezellige streekmarkten. De grootste achtbaan van de Benelux. Kunst en cultuur. Pak de fiets of trek je wandelschoenen aan en ontdek de bossen, de randmeren en leuke dorpen in de omgeving. Met zoveel ruimte kun je alle kanten op. Dronten is zien, doen en beleven.



Dronten ligt lekker centraal, vlakbij de Randstad en grote steden als Lelystad, Kampen en Zwolle. Je bent er zo. De A6 en A28 liggen vlakbij. Maar pak je liever het OV? Dronten heeft een eigen NS- en busstation en met de Hanzelijn ben je snel waar je maar zijn wilt.

RUIMTE

Ruimte. Je vindt het in Dronten. Eens de Zuiderzee, nu een zee aan ruimte. Gelegen in het groene hart

van Flevoland, biedt Dronten de perfecte balans tussen landelijke rust en moderne voorzieningen. Met zijn ruime opzet, groene woonwijken en uitgestrekte natuurgebieden, is Dronten dé plek waar je echt de ruimte hebt om te leven.

Hier kun je genieten van de vrijheid om te wandelen, fietsen en ontspannen in de natuur, terwijl je toch dicht bij alle benodigde voorzieningen bent. Dronten staat bekend om haar

betrokken gemeenschap, uitstekende scholen en een veilige omgeving, ideaal voor iedereen die op zoek is naar een plek met volop ruimte om te groeien én te genieten.

ALLES DICHTBIJ

Zuiderweide ligt aan De Zuid in Dronten, op de plek van de oude Flevomanege. Op loopafstand vind je Winkelcentrum Dronten-Zuid met onder andere een supermarkt, kapper, huisarts, tandarts, apotheek

en scholen. Wil je nog meer winkelaanbod, dan ben je op slechts tien minuten fietsen in het stadscentrum van Dronten. In Dronten valt heel wat te leren. Van basis- tot beroepsonderwijs, van bachelor tot master. Het is er. Voor iedereen. En studeren kan ook, aan Aeres Hogeschool. Dé agrarische hbo van Nederland. En de beste, ook dat nog eens. Hier wordt elk kind wijzer en zet je grote, groene stappen richting een uitdagende toekomst!

“Een wijk die het verleden en de toekomst verbindt”



“De geschiedenis van Dronten als inspiratiebron. Een uniek en groen plan met een eigen karakter en stijl”; zo typeren Joris Molenaar en Gerben Jansen het project Zuiderweide. Joris en Gerben zijn architecten bij Molenaar & Co, dat verantwoordelijk is voor het ontwerp van Zuiderweide. Fase 4 is daar één van.



EEN KNIPOOG NAAR HET VERLEDEN

“De architectuur van fase 4 bouwt voort op de eerdere fases van Zuiderweide, met een knipoog naar het verleden. We hebben ons laten inspireren door de eerste architectuur van Dronten: de nieuwland- en pioniersarchitectuur, vertaald naar een frisse en moderne stijl. Kenmerkend hiervoor zijn de baksteen in combinatie met hout. Ook de grote ramen en licht hellende daklijn refereren aan

het verleden. Het vormt de inspiratiebron, maar dan wel met een hedendaagse twist en een duurzame inslag. In de materiaal- en kleurkeuze kiezen we voor eigentijds, terwijl de architectuurvorm juist traditioneel is.”

HET SLUITSTUK

“Fase 4 is letterlijk het sluitstuk: de laatste fase van Zuiderweide. Ook in het plan ligt fase 4 aan het einde van het groene hart, het plantsoen dat door heel de wijk loopt. Daarnaast maakt fase 4 verbinding met de overkant van De Zuid, waar het bijenbos ligt. Uniek aan deze nieuwe wijk is dat het al een volgroeide wijk is. Veel bomen rondom het gebied zijn blijven staan.”

SAMEN MET DE BUURT

“Bij het ontwerp van het plan hadden omwonenden ook inbreng. Door middel van participatiebijeenkomsten is besloten dat de appartementen niet hoger mochten worden dan vier bouwlagen. Ook de plek in het plangebied is samen gekozen. Aan alle entrees van Dronten: De Noord, De Oost, De Zuid en De West is ruimte voor grotere woonhuizen of appartementengebouwen. Zo passen de vierlaagse appartementengebouwen De Vierspan en De Passage helemaal bij de bestaande bouw van Dronten.”

EEN GROENE WOONOASE MET EEN DRONTENS KARAKTER

“De laatste fase vormt een fijne en unieke plek om te wonen. De appartementen zijn erg ruim en hebben grote balkons. Hier kun je optimaal ontspannen. Je kijkt uit op het groen en loopt zo het groene hart in. Rondom de appartementen maken we gebruik van gevelbeplanting, wat bijdraagt aan de natuurinclusiviteit. Ook vleermuiskasten en groene daken dragen hieraan bij. De appartementen zelf zijn ook helemaal klaar voor de toekomst. De groene hoven nodigen uit tot ontmoeten, de fietsroutes verbinden de wijk met de rest van Dronten en de gemeenschappelijke ruimten en speelplekken brengen mensen samen. Zuiderweide is meer dan een verzameling huizen. Het is een groene woonoase met een Drontens karakter, waar de geschiedenis van de polder samenkomt met de bewoners. Een wijk die het verleden en de toekomst verbindt.”

“DE APPARTEMENTEN ZIJN ERG RUIM EN HEBBEN GROTE BALKONS. HIER KUN JE OPTIMAAL ONTSPANNEN”



De Passage

De Vierspan

DE APPARTEMENTEN

Wonen in Draf en Galop



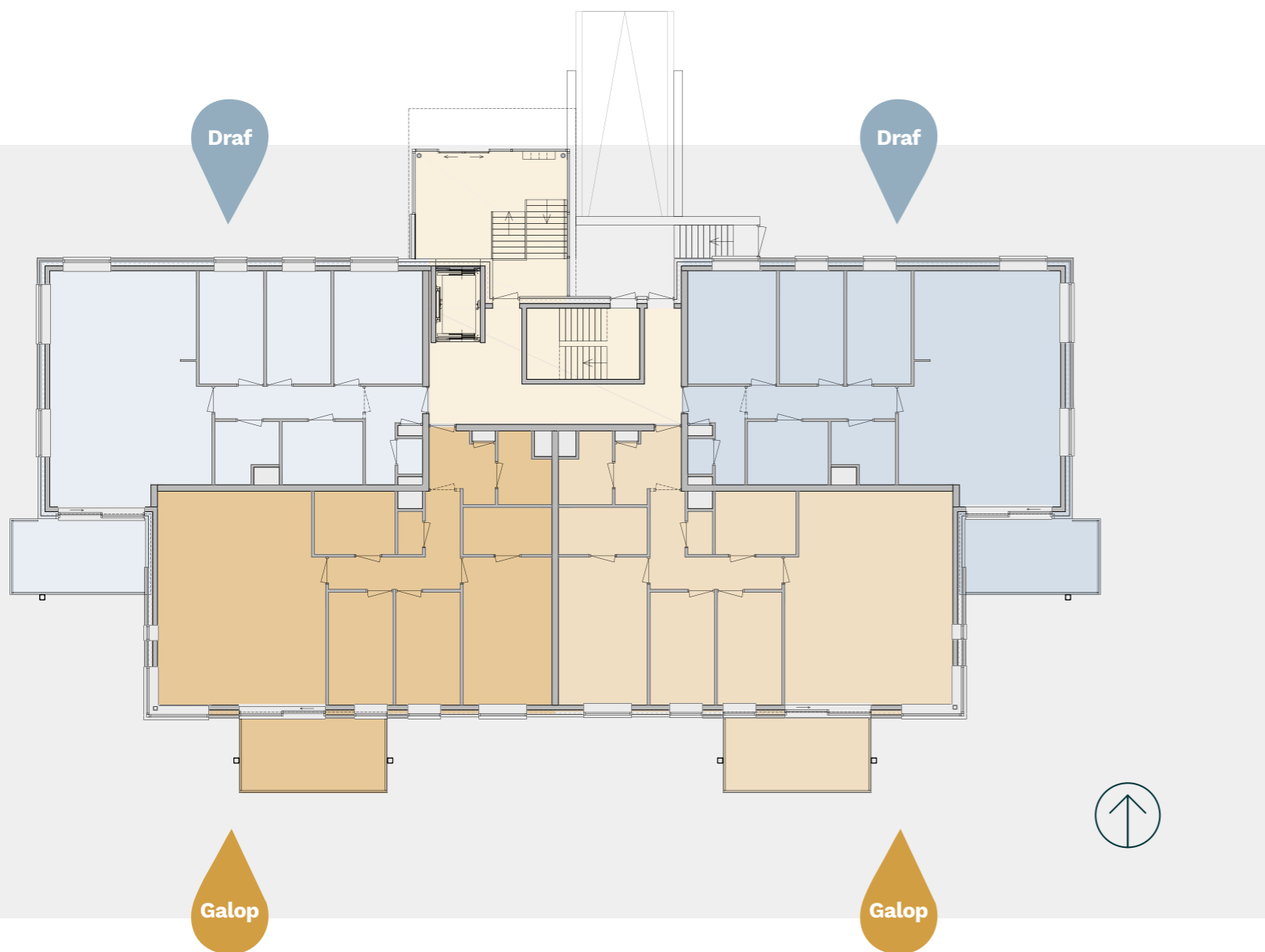
Fase 4 is de finale van Zuiderweide. Twee appartementengebouwen, De Vierspan en De Passage, allebei met 12 ruime en luxe appartementen. Je woont hier groen en relaxed aan De Zuid in Dronten, op de plek van de oude Flevomanege. Vroeger werd hier gereden. Straks woon je hier, met een groot balkon op de zon.

Appartementen

Bouwlagen

A Appartementen Draf

BOUWNUMMERS 119, 122, 123, 126, 127, 130

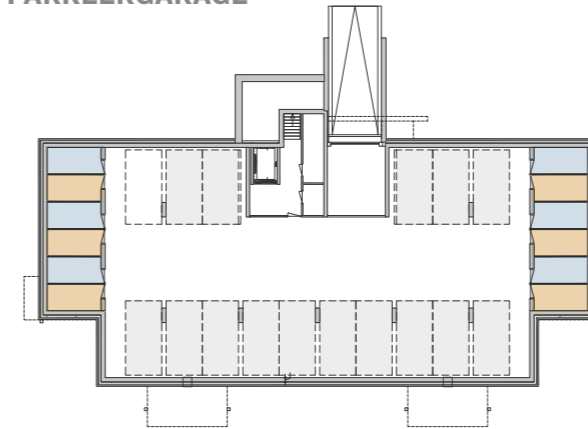


B Appartementen Galop

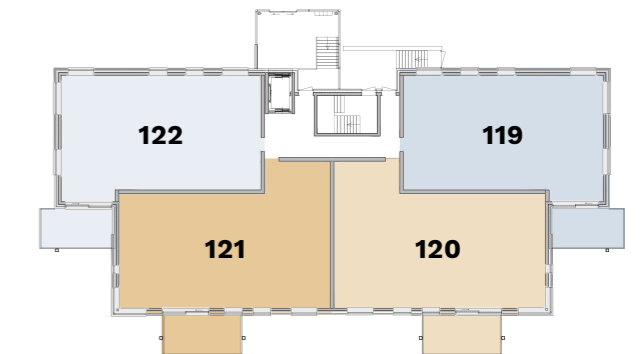
BOUWNUMMERS 120, 121, 124, 125, 128, 129



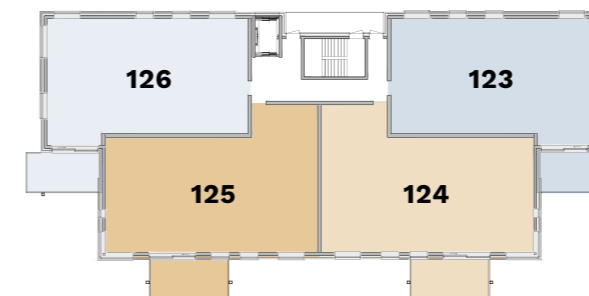
PARKEERGARAGE



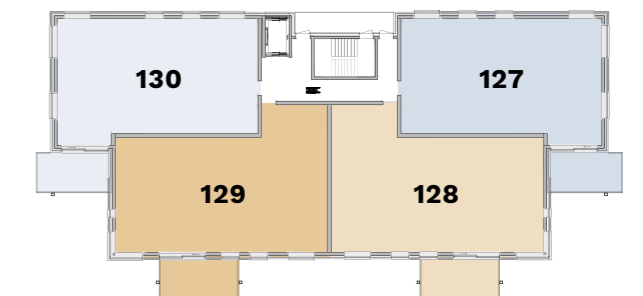
BEGANE GROND



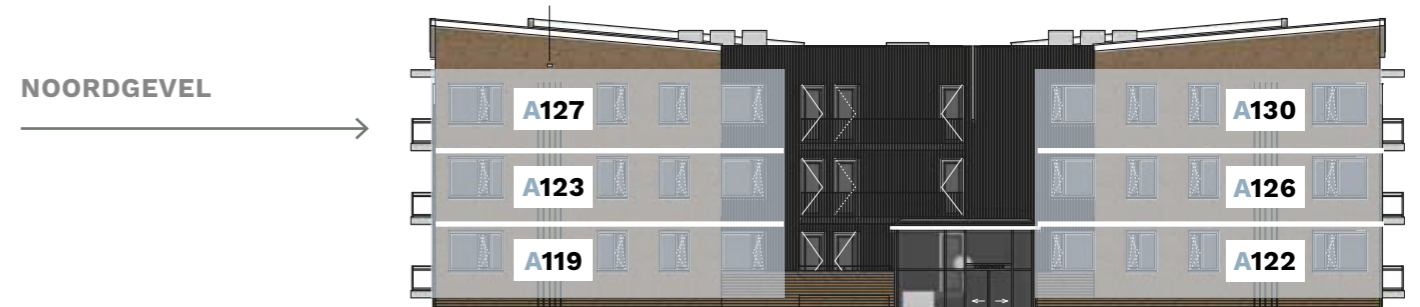
1^E VERDIEPING



2^E VERDIEPING



NOORDGEVEL



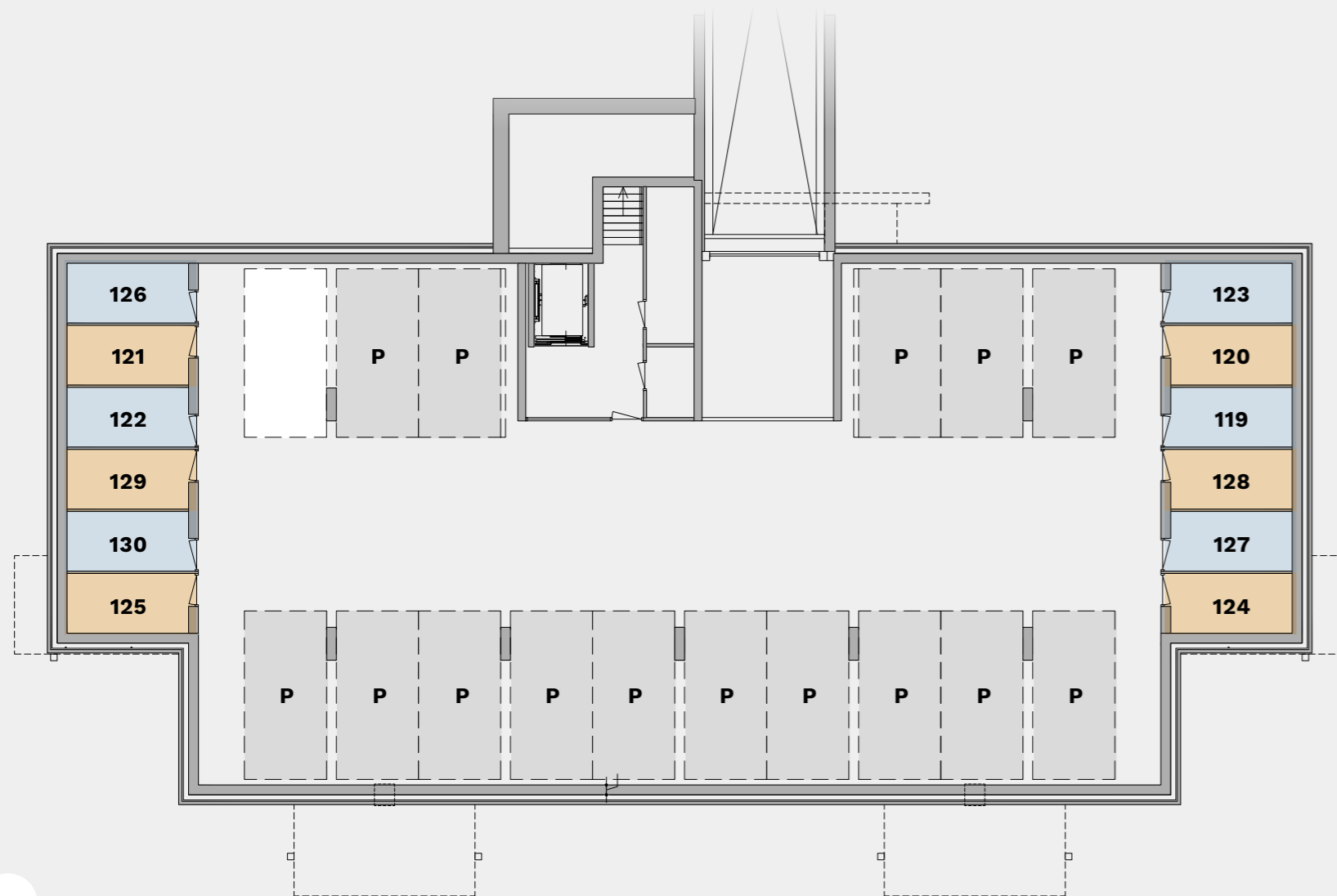
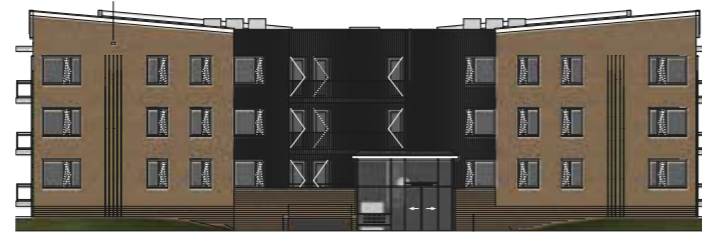
ZUIDGEVEL

Parkeergarage

☼ **Ieder appartement is voorzien van een privé parkeerplaats in de halfverdiepte parkeergarage. Er is bovendien de mogelijkheid voor een tweede parkeerplaats. Deze optie kan worden aangegeven bij inschrijving. De meerkosten vind je in de prijslijst. Let op: er zijn slechts drie extra parkeerplaatsen beschikbaar. Ook is hier ruimte voor een algemene opstelplaats voor enkele scootmobielen of fietsenstalling met oplaadpunt.**

De berging is aangesloten op je appartement.

INGANG NOORDGEVEL



**Balkon
op het
zuiden**

**Woon-
oppervlak
112 m²**



A Appartement Draf

BOUWNUMMERS 119, 122, 123, 126, 127, 130

Je komt binnen en het klopt meteen. Drie slaapkamers, dus je hebt altijd een extra kamer achter de hand. Logees, thuiswerk, hobby, jij bepaalt. De woonkamer is lekker ruim met een schuifpui naar het zonnige balkon. Dat wordt koffie in de ochtend of een borrel in de avondzon. Hier geniet je van volop leefruimte en een prachtig uitzicht op de groene omgeving.

KENMERKEN

- Grote woonkamer met daglicht van meerdere kanten
- Schuifpui naar het balkon
- Ruime hoofdslaapkamer met twee extra royale (slaap)kamers
- Groot, zonnig balkon op het oosten of westen
- Separaat toilet
- Handige berging en techniekruimte met plek voor je wasmachine en droger
- Eigen parkeerplek onder het gebouw
- Mogelijkheid voor een tweede parkeerplaats
- Voorbereiding voor een laadpunt
- Gasloos en energiezuinig, met warmtepomp en zonnepanelen op het dak
- Vloerverwarming
- Indelingsopties mogelijk, zoals een gastenverblijf of een bijkeuken
- Energielabel A++++



**Daglicht
van meerdere
kanten**

**Gasloos en
energiezuinig**

Zonnig
balkon op
het zuiden

Woon-
oppervlak
125 m²



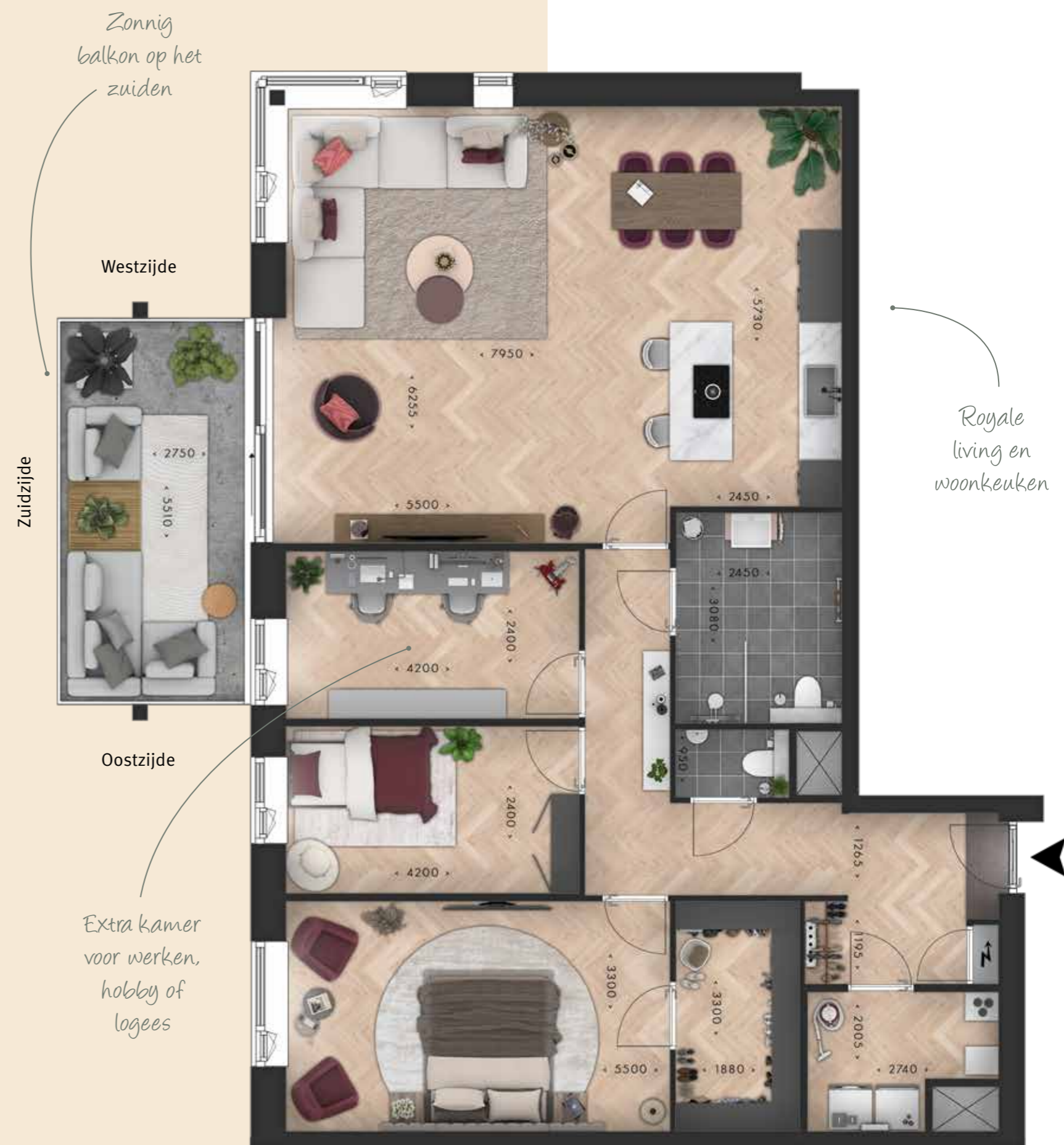
B Appartement Galop

BOUWNUMMERS 120, 121, 124, 125, 128, 129

Dit is jouw ruime vierkameergevoel, met een living waar je echt wat mee kunt. De open keuken met eiland is de plek waar je eindeloos kunt tafelen met familie of goede vrienden. Je appartement heeft drie (slaap)kamers waarvan je er eentje slim kunt inzetten als inloopkast, werkplek of logeerkamer. En ja, dat balkon aan de zuidzijde nodigt uit tot lang buiten zitten. Wat een ruimte en wat een luxe!

KENMERKEN

- Royale living en woonkeuken
- Ruime hoofdslaapkamer met inloopkast
- Twee extra royale (slaap)kamers
- Zonnig balkon op het zuiden
- Schuifpui naar het balkon
- Handige berging en techniekruimte met plek voor je wasmachine en droger
- Eigen parkeerplek onder het gebouw
- Mogelijkheid voor een tweede parkeerplaats
- Voorbereiding voor een laadpunt
- Gasloos en energiezuinig, met warmtepomp en zonnepanelen
- Vloerverwarming
- Indelingsopties mogelijk, zoals een gastenverblijf of een bijkeuken
- Energielabel A++++



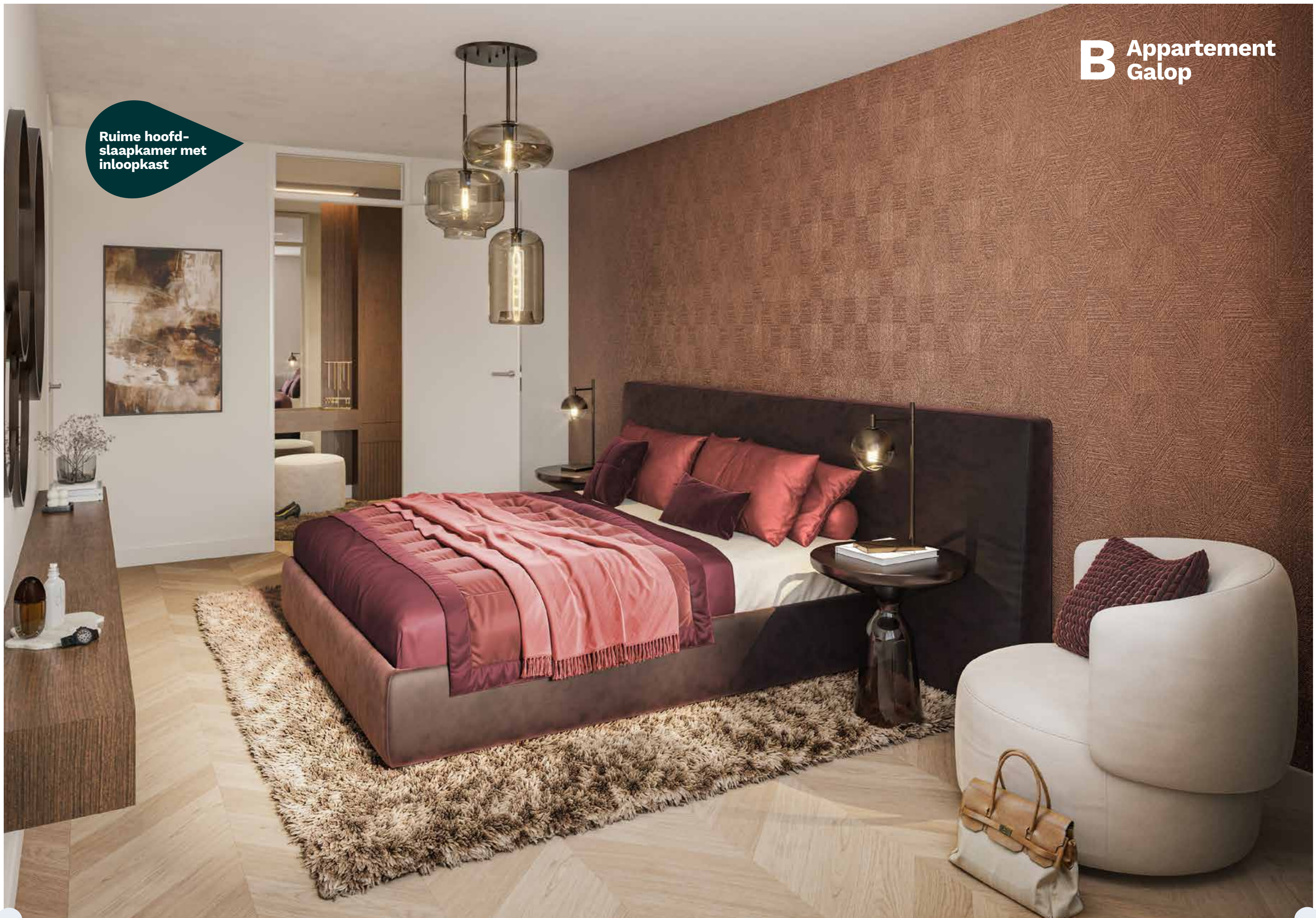
Begane grond, 1^e verdieping en 2^e verdieping
bouwnummers 120, 124, 128 gespiegeld

Ruime hoofdslaapkamer
met inloopkast



**Woonkeuken
met eiland**

Ruime hoofd-
slaapkamer met
inloopkast





Tuincoördinator Elza Visscher vertelt enthousiast over het Bijenbos. “Bij ons werken imkers en vrijwilligers samen, een aantal heeft hier een eigen plekje met een paar bijenkasten. Gewoon als groep mensen die graag samen doen. En die elkaar helpen. Ook als je thuis eens een klus in de tuin hebt.”

CREATIEVE SMELTKROES

“De bijen zijn de aanleiding, het sociale is de lijm. Elke dinsdagochtend komen we bij elkaar. Van gepensioneerde schooldirecteur tot verzorgende. Koffie mee en handen uit de mouwen. Is het slecht weer, dan wordt er getimmerd in een schuur. Bijenkasten, bankjes, een insectenhotel. Alles zoveel mogelijk van herbruikbare materialen, want budget is er nauwelijks. Creativiteit wel.”

WANDELEN, KIJKEN, LEREN

“We willen de bijentuin aantrekkelijker maken voor de wijk. Er gaan struiken uit, zodat er ruimte ontstaat voor een klein voedselbos. Denk aan

vruchtstruiken en appelbomen. Leuk voor vogels, leuk voor mensen, en vooral: het maakt die hoek levendig. Ook komt er een wandelpad achter de kasten langs, met een bankje en informatie over bijen. Zo kun je er straks wandelen, kijken, leren en meehelpen als je dat leuk vindt.”

KOM HET BIJENBOS ERVAREN

“Leuk detail, Trebbe hielp onze groep met een bosmaaier. Dat scheelt uren handwerk en maakt het onderhoud een stuk makkelijker. We nodigen de nieuwe bewoners in ieder geval graag uit ons Bijenbos te komen ervaren. Nu al, of anders begin juli. Dan is er een landelijke open dag voor imkers en is het extra leuk om aan te waaien. Zo wordt natuurinclusie ineens heel concreet. Je ziet het, je ruikt het en je hoort het.”

HET BIJENBOS IN DRONTEN

Waar het zoemt, bloeit en buren elkaar ontmoeten.



Aan de rand van Zuiderweide ligt de collectieve bijentuin van de Bijengroep Dronten. Steek de straat over en je bent er. Een groen stukje Dronten waar het zoemt en bloeit. De ideale plek voor een ommetje, een mini avontuur met de kinderen of om zelf de handen uit de mouwen te steken.



“WE NODIGEN DE NIEUWE BEWONERS IN IEDER GEVAL GRAAG UIT ONS BIJENBOS TE KOMEN ERVAREN”

STAPPENPLAN

Op weg naar jouw nieuwe woning

1

DE EERSTE KENNISMAKING

Je maakt kennis met Zuiderweide. Je bekijkt het plan op de website en je schrijft je in als belangstellende door een account aan te maken. Vanaf nu houden we je regelmatig op de hoogte van wat er allemaal speelt.

2

START VERKOOP

De woningen gaan in verkoop. Je kunt je nu inschrijven op de woning waar je voorkeur naar uitgaat. Nu leg je die wens definitief vast. Ondertussen heb je natuurlijk al gekeken of je ook een hypotheek kunt krijgen voor jouw favoriete woning.

3

DE TOEWIJZING

De woningen worden toegewezen. Ben jij een van de gelukkigen? Dan nodigen we je uit voor het verkoopgesprek. In het verkoopgesprek bij de makelaar bespreek je je wensen en daarna teken je de koop- en aannemingsovereenkomst. Je hebt nu nog één week bedenktijd.

4

DE LIV WOONCOACH

De wooncoach maakt een afspraak met je voor een bezoek aan het Woonbelevingscentrum van LIV in Nijmegen. Samen maak je keuzes voor onder andere je keuken, badkamer en inrichting. Spannend en inspirerend.

5

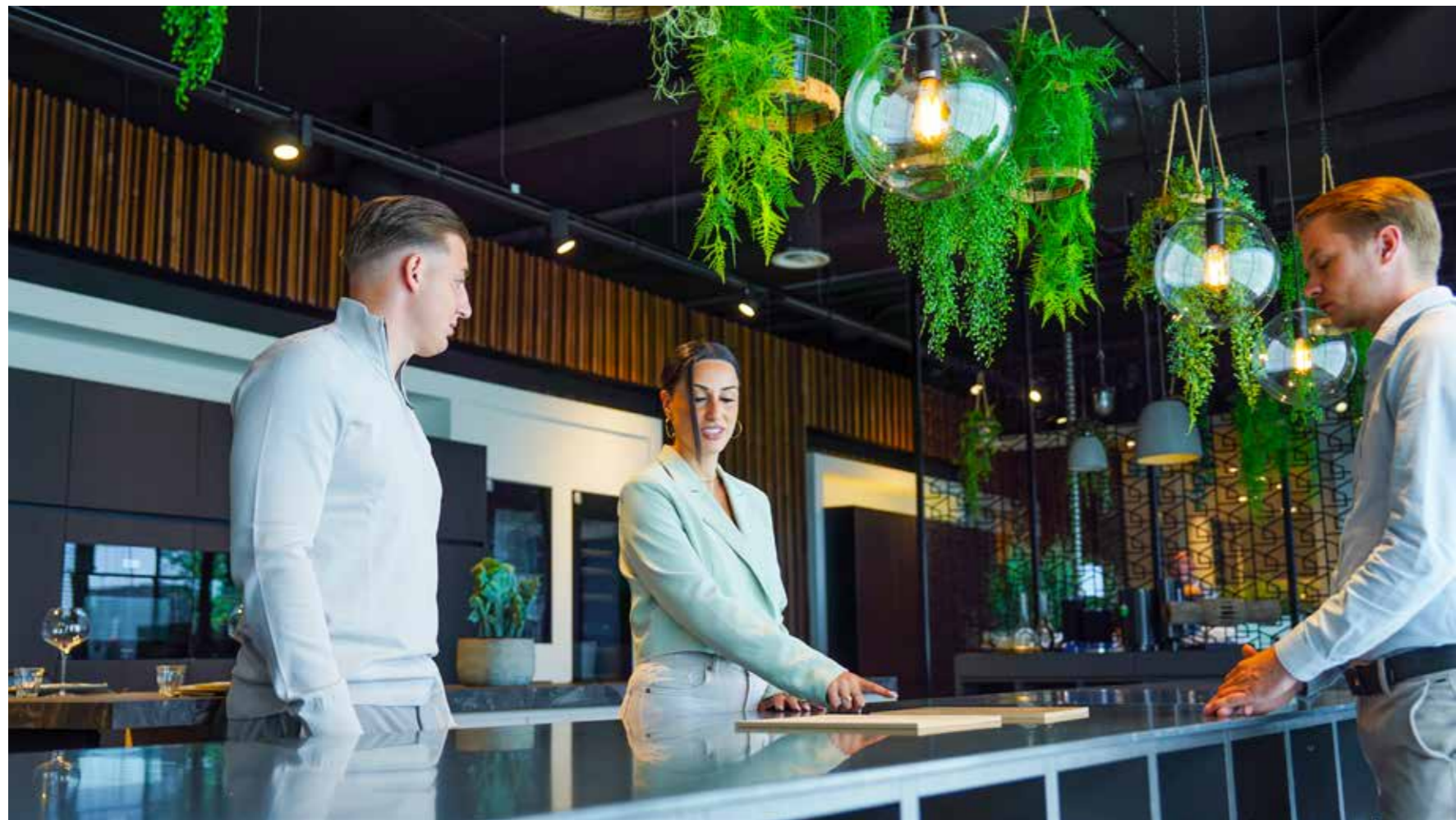
NAAR DE NOTARIS

Is de omgevingsvergunning onherroepelijk, heeft Woningborg het plan geaccepteerd en is meer dan 70% van de woningen verkocht? Dan gaan de hypotheekstukken naar de notaris en maak je een afspraak voor de grondoverdracht en de hypotheekakte. Dan kan de bouw gepland worden om te starten.

6

VEEL WOONPLEZIER!

Je huis is klaar. Je krijgt de sleutel en je kunt verhuizen. We wensen je heel veel woonplezier in Zuiderweide!



Inspiratie opdoen



Bij woonbelevingscentrum LIV vind je alles voor je nieuwe woning onder één (groot) dak!

Koop jij een nieuwbouwwoning in Zuiderweide? Als jij een woning toegewezen hebt gekregen en een koopovereenkomst en aannemingsovereenkomst hebt ondertekend, dan krijg je een persoonlijk uitnodiging om het woonbelevingscentrum LIV te bezoeken. In LIV vind je een 3.000 m² grote showroom vol met wooninspiratie en vier inspiratiewoningen op ware grootte. Loop door de woningen, laat je inspireren en ervaar de afwerking en optiemogelijkheden. Samen met onze wooncoach bespreek je jouw woonkeuzes en alle bouwgerelateerde zaken. Zo creëer je een thuis waar je nog jarenlang met veel plezier woont! Naast tegels, sanitair, keukens en badkamers bieden we ook Woonklaar aan voor de totale afwerking van jouw appartement. Dan is je appartement compleet gereed bij oplevering.



FINANCIERING

Meer weten over jouw financieringsmogelijkheden? Vraag vrijblijvend en kosteloos een gesprek aan bij de hypotheekadviseurs van LIV. Kijk voor meer informatie op www.zuiderweide.nl

liv hart voor optimaal wonen

Meer informatie over LIV:
www.livwonen.nl



Vereniging van Eigenaren (VvE)



In 2027 krijg je de sleutel van je nieuwe appartement in Dronten. Vanaf dat moment ben je automatisch lid van de Vereniging van Eigenaren (VvE). Lidmaatschap is verplicht en je kunt het niet opzeggen.

WAT REGELT DE VVE?

De VvE onderhoudt alles wat je samen deelt, zoals dak, gevels, entree, trappenhuis, lift en gezamenlijke installaties. Ook sluit de VvE de opstalverzekering af. Je inboedelverzekering regel je zelf.

HOE IS HET GEORGANISEERD?

Per gebouw zijn er 12 appartementen. Elk appartement heeft een eigen stemaandeel en breukdeel. De exacte verdeling staat in de splitsingsakte.

ALLES OP ÉÉN PLEK

Na oprichting van de VvE ontvang je je inlog voor het webportaal. Daar vind je alle relevante stukken, waaronder de splitsingsakte en splitsingstekeningen.

ALV, DAAR NEEM JE BESLUITEN

Minimaal één keer per jaar is er een Algemene Ledenvergadering (ALV). Daar beslis je samen over begroting en onderhoud. De eerste ALV is in 2026. Ongeveer drie maanden na oplevering plannen we nog een overleg om lopende zaken af te ronden.

BEGROTING EN BIJDRAGE

De VvE stelt jaarlijks een begroting op. Jij betaalt maandelijks je bijdrage, verdeeld volgens breukdeel.

BEHEER EN CONTACT

MVGM VvE beheert de VvE. Je contactpersoon is Ilona Grondman, bereikbaar via i.grondman@mvgm.nl.

WONINGBORG – ZEKERHEID VOOR JOU ALS KOPER

Het project wordt uitgevoerd met Woningborg-garantie. Dat betekent extra zekerheid voor jou als koper. Woningborg controleert het project juridisch én technisch, en beschermt je bij eventuele bouwtechnische gebreken of als de bouwer onverhoopt failliet gaat.

Zodra het plan is goedgekeurd (vaak vlak na het versturen van de 'Hoerabrief'), ontvang je het Woningborg-certificaat. Dit heb je ook nodig voor het aanvragen van een hypotheek met Nationale Hypotheek Garantie (NHG).

www.woningborg.nl



Daarom kies je voor wonen in Zuiderweide



AAN DE ZUID IN DRONTEN

Je woont aan De Zuid, aan de rand van Dronten. Maar wel met het centrum, winkels, scholen, sport en uitvalswegen altijd dichtbij.



TWEE GEBOUWEN, EINDELOOS WOONCOMFORT

Galop en Draf tellen elk twaalf appartementen, mooi gelegen in het groen. De gebouwen ademen sfeer, stijl en comfort. Zo wil je wonen.



RUIME INDELINGEN

De appartementen zijn ruim en licht, met meerdere slaapkamers. Een werkplek, hobbykamer of logeerkamer? Het kan allemaal.



ZONNIG BALKON

Het zonnige balkon verlengt je woonkamer. Dat wordt lekker buiten ontbijten, lezen of borrelen. Alleen of samen met vrienden.



ENERGIEZUINIG EN TOEKOMSTPROOF

Je appartement is nu al klaar voor de toekomst. Hier woon je gasloos, duurzaam en comfortabel met lage energielasten.



GROEN UITZICHT, AUTOLUW

Je auto parkeer je in de ondergrondse garage waar ook je berging is. Dat is gemakkelijk én het zorgt voor een lekker groen uitzicht.



NATUURINCLUSIEF EN BIODIVERS

Je leefomgeving is ook ontworpen voor vogels, bijen en vlinders. Met gevarieerde beplanting en nestplekken woon je hier echt midden in de natuur.



NATUUR IN DE OMGEVING

Ga je mee op ontdekkingsstocht? Rond Zuiderweide wandel je zo het groen in. Het park, paden en water maken elk ommetje net iets fijner.



Verkoop en informatie

de makelaars van
5VOOR12

5VOOR12
De Helling 228, Dronten
info@5-voor-12.nl
tel. 0321 386 286

Vragen over dit project? Neem contact op met een van de makelaars.

VAN DER LINDEN
MAKELAARDIJ

VAN DER LINDEN
Kop van Het Ruim 13, Dronten
info.dronten@vanderlinden.nl
tel. 0321 336 111

K
KERREMANS
MAKELAARDIJ & TAXATIES

KERREMANS
De Rede 2-4, Dronten
info@kerremansmakelaardij.nl
tel. 0321 317 063

Ontwikkeling en realisatie

TREBBE
ONTWIKKELT EN BOUWT

DISCLAIMER

Deze brochure is met grote zorg samengesteld. Alle genoemde maten en oppervlakten betreffen een indicatie, hieraan kunnen geen rechten worden ontleend. Dit geldt ook voor de weergegeven perspectiefafbeeldingen. Deze zijn uitsluitend bedoeld om een globale impressie van het project te geven. Hetzelfde geldt voor de situatietekeningen en de inrichting van de openbare ruimte. Deze brochure is niet bedoeld als contractstuk. Bij aankoop van een woning ontvangt u van de makelaar alle contractstukken behorende bij de koop-/aannemingsovereenkomst.

Stuidioruigrok.nl - Specialist vastgoedcommunicatie



ZUIDERWEIDE
DRONTEN

www.zuiderweide.nl

